



LA SEGURIDAD ALIMENTARIA Y NUTRICIONAL DESDE UNA PERSPECTIVA TERRITORIAL

POLÍTICAS DE SEGURIDAD ALIMENTARIA



FUENTE

El contenido de esta presentación está fundamentalmente extraído de:

OECD/FAO/UNCDF (2016), *Adopting a Territorial Approach to Food Security and Nutrition Policy*, OECD Publishing, Paris.

DOI: <http://dx.doi.org/10.1787/9789264257108-en>

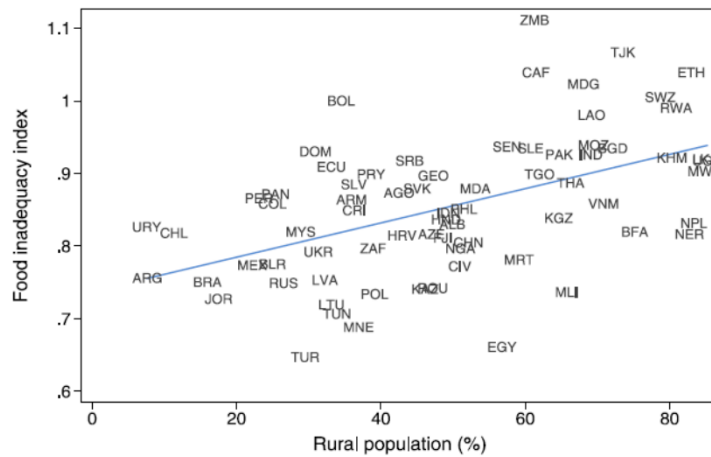
UN ENFOQUE TERRITORIAL DE LA SAN

- Se puede observar una concentración geográfica de la inseguridad alimentaria
- Se hace necesario adoptar un enfoque territorial del problema y las soluciones
- Esto es particularmente cierto en las zonas rurales:
 - 94% de las personas en situación de inseguridad alimentaria viven en las zonas rurales en los países de ingresos bajos o medios.
 - Más dependencia de una oferta más limitada derivada de la producción local
 - Más pobreza rural que urbana

LA SAN EN EL MARCO DE LAS RELACIONES URBANO-RURALES

- Este enfoque debe abordar en particular las relaciones urbano-rurales
- Las tendencias demográficas de las zonas rurales y urbanas
- Los desequilibrios económicos entre las zonas rurales (productoras de alimentos, con niveles de pobreza más altos) y las urbanas (concentran el consumo y el poder de compra)
- Hay una correlación positiva entre bajo PIB/hab y altos niveles de desigualdad económica dentro del país

POBLACIÓN RURAL Y ADECUACIÓN DE LA OFERTA ALIMENTARIA



SAN EN DIFERENTES CONTEXTOS REGIONALES: REGIONES METROPOLITANAS

- Escasa capacidad de auto-abastecimiento de alimentos
- La producción suele ser de alto valor añadido (intensiva, competencia usos del suelo)
- Capacidad para importar alimentos de otras regiones. Disponibilidad garantizada por los mercados
- Concentración del poder de compra y también del poder político
- Para los pobres el problema es de acceso económico, pero cuentan en ocasiones con mecanismos de acceso a través de ONGs locales (el hambre puede ser crónica pero no una amenaza vital)
- El desarrollo territorial está reforzado por las economías de aglomeración

SAN EN DIFERENTES CONTEXTOS REGIONALES: REGIONES RURALES ADYACENTES (PERIURBANAS)

- Regiones de baja densidad de población, con una funcionalidad económica limitada (vocación agraria) pero con buenas conexiones con las regiones metropolitanas
- Las oportunidades de desarrollo dependen de su capacidad de aprovechar las complementariedades entre las zonas rurales y urbanas (mediante un partenariado rural/urbano)
- La alimentación depende más de la producción local
- Los niveles de renta son menores
- Los alimentos importados son más caros (menos competencia, más costes logísticos)

SAN EN DIFERENTES CONTEXTOS REGIONALES: REGIONES RURALES REMOTAS

- Alejadas de las regiones urbanas y con malas conexiones (también a los mercados globales) y desconectadas de los círculos de poder
- Especializadas en la explotación de recursos naturales para su exportación fuera de la región
- Tres modelos regionales → riesgos de inseguridad alimentaria:
 - Regiones con especialización agraria no alimentaria integrada en los mercados de exportación → dependencia (en malas condiciones) de las importaciones (caras) de alimentos
 - Regiones con especialización agraria de subsistencia o semi-subsistencia poco integrada en los mercados → vulnerabilidad de la producción local
 - Regiones con poca especialización agraria → dependencia (en malas condiciones) de las importaciones (caras) de alimentos
- Tanto la disponibilidad como el acceso pueden presentar problemas

FORMAS DE INSEGURIDAD ALIMENTARIA EN PAÍSES DE BAJOS INGRESOS

Forms of food insecurity	Type of region		
	Metropolitan	Adjacent	Remote
Malnutrition	Common among those with lower incomes, whether due to financial constraints, limited choices or bad nutritional choices	Very common – diet can be limited in quality and quantity due to high reliance on locally produced food	Very common – diet can be limited in quality and quantity due to high reliance on locally produced food
Minor hunger	Common among the very poorest – low-income	Common among the very poorest – low-income Farm families of limited resources are regularly exposed	Common among the very poorest – low-income Farm families of limited resources are regularly exposed
Severe hunger	May exist on a seasonal basis or in a period of low income	May exist on a seasonal basis or during periods of low income	May exist on a seasonal basis or during periods of low income Hunger can be exacerbated by weak market connections that limit food imports
Famine	Extremely rare	Rare – mainly due to civil disruption	Less rare, but not common – due to civil disruption or natural disaster that blocks imports

FORMAS DE INSEGURIDAD ALIMENTARIA EN PAÍSES DE ALTOS INGRESOS

Forms of food insecurity	Type of region		
	Metropolitan	Adjacent	Remote
Malnutrition	Common among the poor – due to low incomes, lack of choice (food deserts) and bad choices	Common among the poor – due to low incomes, lack of choice (food deserts) and bad choices	Common among the poor – due to low incomes, lack of choice (long transport distance) and bad choices
Minor hunger	Common among the very poorest – low income	Common among the very poor – low income limits purchases Farm families of limited resources can be exposed	Common among very poorest – low income limits purchases Farm families of limited resources can be exposed
Severe hunger	Rare	Rare	Rare
Famine	Extremely rare	Extremely rare	Rare – politically generated